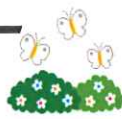


2025 カレンダー 4月～6月



子供クラス用

2025年 4月



日	月	火	水	木	金	土
		1 春休み特別 ファミリー遊泳	2	3	4	5
6	7	8 授業料引落日	春休み短期教室 B期間			
13	14	15	16	17	18	19
20 特別営業日 授業時間 ベビー 13:00 A6 14:15 A7 15:30	21	22 テスト	23 テスト	24 テスト	25 テスト	26 テスト
		※4月20日(日)ファミリー遊泳中止				
27 テスト	28 テスト	29 お休み	30 お休み	休校・変更〆切		

お知らせ	
お休み	
4月 29日 (月)	5週目のお休み
30日 (火)	
5月 1日 (木)	ゴールデンウイーク お休み
2日 (金)	
3日 (土)	
4日 (日)	
5日 (月)	

2025年 5月



日	月	火	水	木	金	土
				1 お休み	2 お休み	3 お休み 憲法記念日
4 お休み みどりの日	5 お休み こどもの日	6 通常営業日 振替休日	7	8 授業料引落日	9	10
11	12	13	14	15	16	17
18	19	20	21	22	23	24
25	26	27 テスト	28 テスト	29 テスト	30 テスト	31 テスト

春休み短期教室	
A期間	3月26日(水)～28日(金)
B期間	4月2日(水)～4日(金)
時間	8:45～9:35
料金(税込)	会員 ¥6,000
	一般 ¥6,600
《受付》2月24日(月)10時～	

2025年 6月

休校・変更〆切

日	月	火	水	木	金	土
1 テスト	2 テスト	3	4	5	6	7
5月4日分 振替営業	5月5日分 振替営業					
8	9 授業料引落日	10	11	12	13	14
15	16	17	18	19	20	21
22	23	24 テスト	25 テスト	26 テスト	27 テスト	28 テスト
29 テスト	30 テスト	休校・変更〆切				

春休み特別ファミリー遊泳	
日程	3月25日(火)・4月1日(火)
時間	10:00～12:00
料金(税込)	¥500

特別営業日	
わたSHIGA輝く国スポ・障スポ2025 のパレード開催に伴う通行止めのため、午前 営業は休業し、午後からの営業となります。	
午後からの授業時間	
在籍クラス	時間
ベビークラス	13:00～13:45
A-6(日)	14:15～15:15
A-7(日)	15:30～16:30
※20日のレッスンに参加できない場合は 4・5月の1～3週目で要振替をお取りください	

大津イトマンスポーツクラブ

〒520-0806 大津市打出浜33-11 TEL 077-525-7755